

Listado de entidades y empresas públicas seleccionadas que contarán con acompañamiento en la adopción progresiva de BIM en las fases del Ciclo de Inversión

La Dirección General de Programación Multianual de Inversiones (DGPMI) seleccionó a diez instituciones del Estado para ser las pioneras en la adopción de BIM en el sector público de nuestro país, mejorando así la gestión de sus inversiones.

10

Entidades o empresas públicas

3

A nivel del Gobierno Nacional

4

A nivel de los Gobiernos Regionales

3

A nivel de empresas públicas



Instituciones del Gobierno Nacional

PROINVERSION

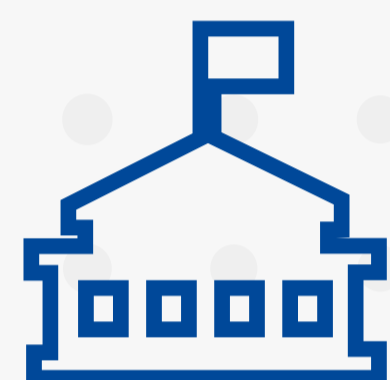
Entidad pública

PROVIAS

Entidad pública

PRONIS

Entidad pública



Instituciones de los Gobiernos Regionales

Proyecto Especial Plan MERISS

Entidad pública

Gobierno Regional de Huánuco

Entidad pública

Gobierno Regional de Arequipa

Entidad pública

Gobierno Regional de Apurímac

Entidad pública



Empresas públicas

Activos Mineros S. A

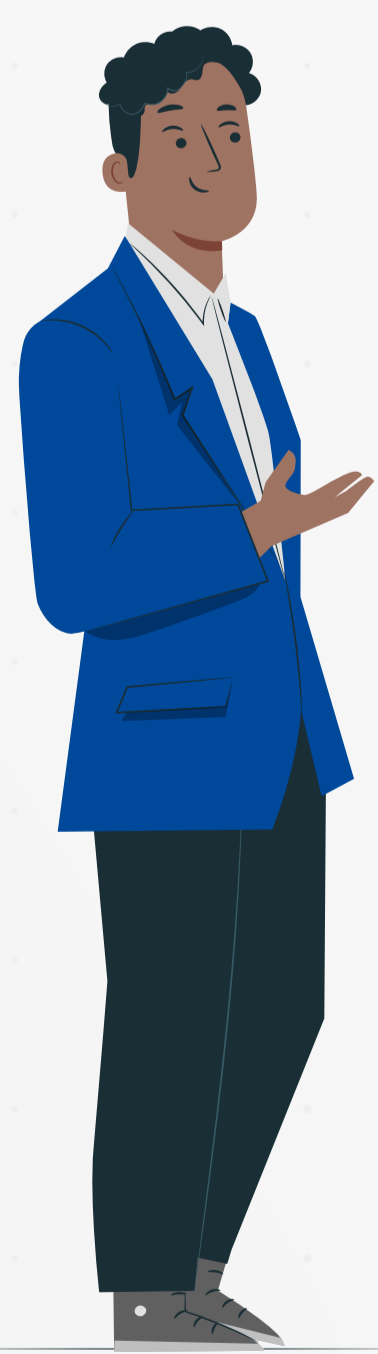
Empresa pública

Electroperu S. A.

Empresa pública

Electronorte S. A.

Empresa pública



Con la adopción de la metodología BIM, se impulsarán procesos más eficientes en las inversiones públicas, logrando beneficios como la transformación digital, la eficiencia en el uso de recursos públicas y una mayor transparencia en la toma de decisiones.



Para más información sobre la adopción de BIM en el sector público, visita el sitio web del Plan BIM Perú:

mef.gob.pe/planbimperu

(*)El proceso se desarrolló conforme a las bases publicadas en la R.D. N.º 0001-2023-EF/63.01.