



REPORTE TRIMESTRAL : ANÁLISIS DE LA DEUDA PÚBLICA BRUTA AL 31 DE DICIEMBRE DE 2022

Al cierre de 2022, el saldo de la deuda pública bruta alcanzó un importe de alrededor de S/ 319 691 millones (equivalentes a US\$ 83 689 millones), posición menor en 0,3% en relación al trimestre anterior y mayor en 1,4% en relación al cierre del año 2021; este incremento se debe principalmente a que se ha cambiado la estrategia de financiamiento usando activos y a que no se han realizado emisiones de gran magnitud. Durante el año 2022, se ha observado una apreciación de la moneda local (4,5% anual), que ha mantenido relativamente estable la posición de la deuda bruta en dólares, siendo de 48,3% levemente menor a la del último año de 50,0%. Asimismo, se observa que el diferencial cambiario medido en soles representa una variación del 3,0% sobre el total adeudado. Por otro lado, el servicio de deuda en relación al Presupuesto General de la República ha cerrado el año 2022 en 11,2%, proyectándose una leve disminución para 2024 que alcanzaría el 10,6%, en línea con lo proyectado en el MMM 2023-2026. En términos del ratio de deuda pública sobre el PBI, se destaca la participación de la moneda local que explica el 19,5% al cierre de 2022, en tanto durante este periodo también se ha reconfigurado el perfil de amortizaciones de la deuda pública bruta con una mayor concentración hacia el mediano plazo.

Saldo de deuda bruta a diciembre 2022						
Categorías	Saldo adeudado (S/ millones)	Valor razonable (S/ millones)	Vida media (años)	Duración (años)	Reprecio medio (años)	Tasa equivalente en S/ (%)
Mercado	267 524	247 357	13,40	6,81	13,40	6,35
B. Globales	129 646	116 599	17,41	7,44	17,41	6,23
B. Soberanos	137 878	130 758	9,62	6,25	9,62	6,46
No Mercado	52 167	46 250	5,37	4,21	1,46	5,63
Club Paris	6 130	5 689	6,15	4,65	3,21	5,57
Multilaterales	35 407	33 545	5,41	4,24	0,51	5,77
Otros	10 630	7 015	4,54	3,69	4,54	5,01
TOTAL	319 691	293 607	12,16	6,40	11,55	6,24

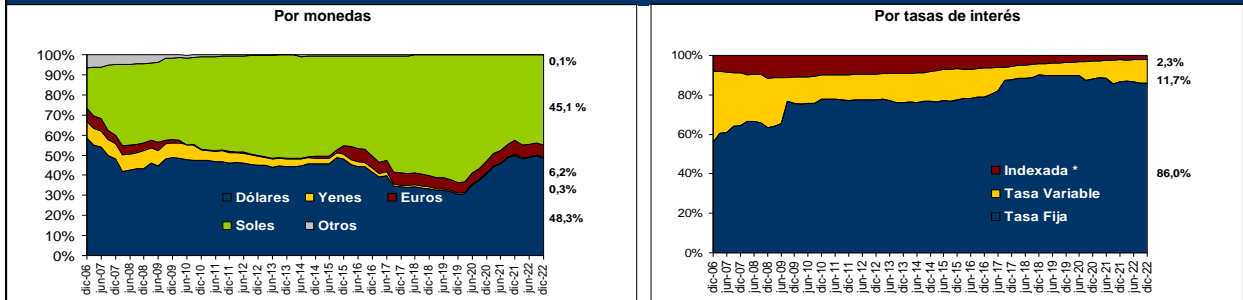
Descomposición de la variación del saldo adeudado: dic 2021 - dic 2022 (S/ mill.) *				
Moneda	Saldo adeudado	Efecto cambiario	Efecto neto (*)	Variación saldo adeudado
Dólares	154 501	-7 014	3 983	-3 031
Soles	144 112	0	9 895	9 895
Euros	19 811	-2 196	110	-2 086
Otras	1 268	-293	-131	-425
TOTAL	319 691	-9 503	13 856	4 354

(*) Desembolsos menos amortizaciones de la deuda pública.

Gestión de la deuda pública: dic 2021 - dic 2022 (US\$ millones)				
Fuente de financiamiento	Concertaciones	Desembolsos	Amortizaciones	
Multilaterales		1 896	1 398	750
Club de Paris		348	479	166
Bonos externos		0	750	136
Otros		0	60	144
SubTotal (*)	2 244	2 687	1 196	
Crédito interno		0	8	776
Bonos internos		5 988	2 075	2
SubTotal	5 988	2 083	778	
TOTAL	8 231	4 770	1 974	

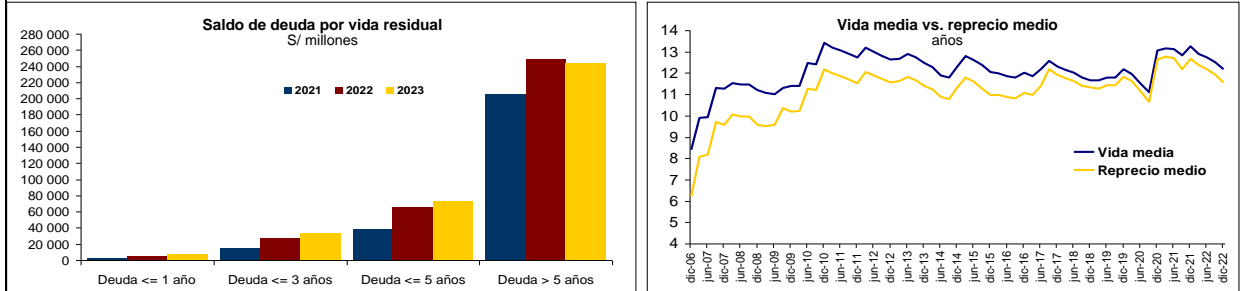
(*) Incluye pagos a América Latina, Banca Comercial, Europa del Este y Proveedores sin garantía.

Estructura de la deuda pública bruta

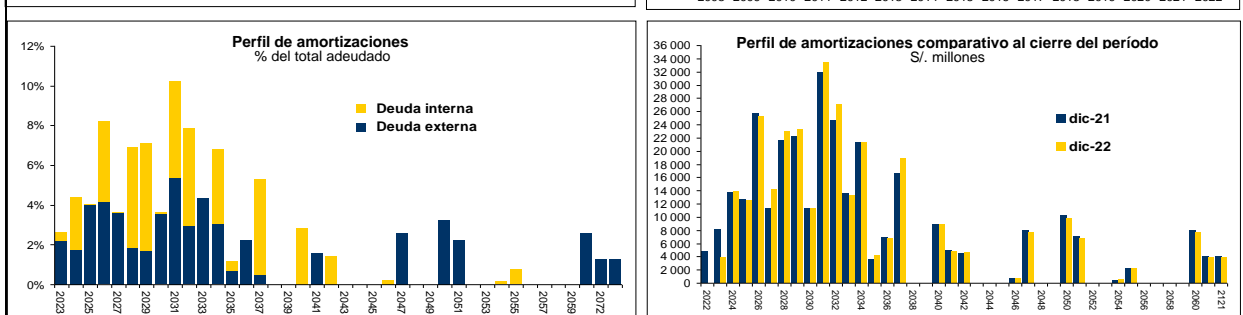
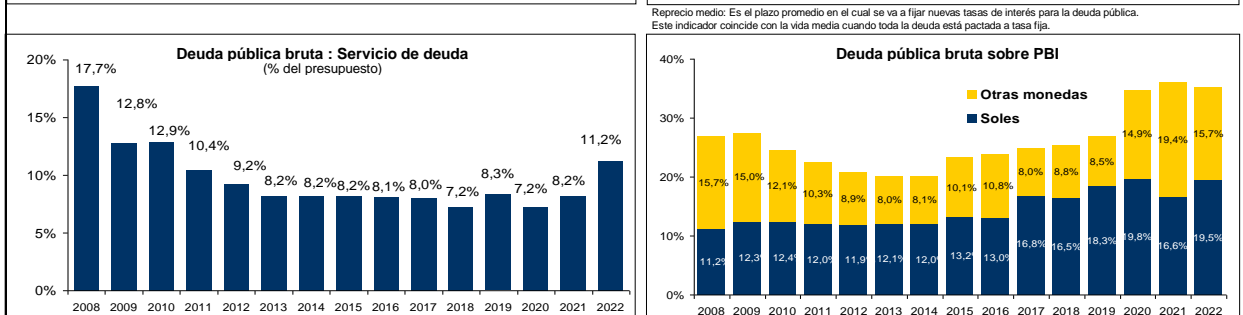


Nota: El porcentaje de deuda sintética en moneda local es 0,1%.

* La deuda indexada incluye Bonos Soberanos (1,5%) y Bonos ONP (0,8%).



Reprecio medio: Es el plazo promedio en el cual se va a fijar nuevas tasas de interés para la deuda pública. Este indicador coincide con la vida media cuando toda la deuda está pactada a tasa fija.



Nota: Los ratios a diciembre de 2022 son en términos anuales.