

¿Qué es BIM?



Metodología BIM

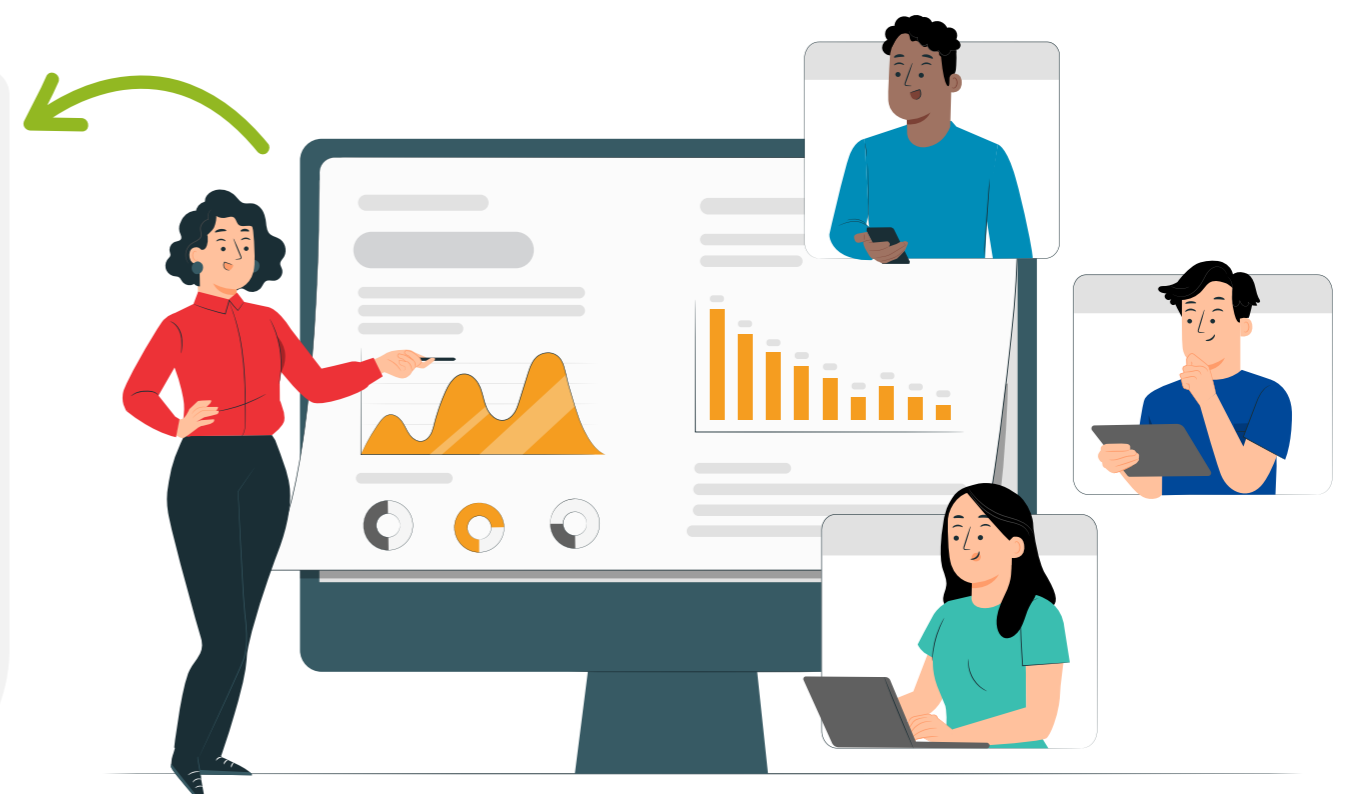
El *Building Information Modeling* (BIM) es una metodología de trabajo colaborativo para la gestión de la información en el desarrollo de una inversión. Hace uso de un modelo de información creado por las partes involucradas, para facilitar la programación multianual, formulación, diseño, construcción, operación y mantenimiento de la infraestructura pública, asegurando una base confiable para la toma de decisiones.

Beneficios de usar BIM



Plan BIM Perú

El Plan BIM Perú es una medida de política que define la estrategia nacional para la implementación progresiva de la adopción y uso de BIM en los procesos de las fases del ciclo de inversión desarrollados por las entidades y empresas públicas sujetas al Sistema Nacional de Programación Multianual y Gestión de Inversiones, de manera articulada y concertada, y en coordinación con el sector privado y la academia.



Conoce más sobre BIM y el Plan BIM Perú en:

mef.gob.pe/planbimperu